

TABELA NR 1 – PLANSZA DO SUDOKU

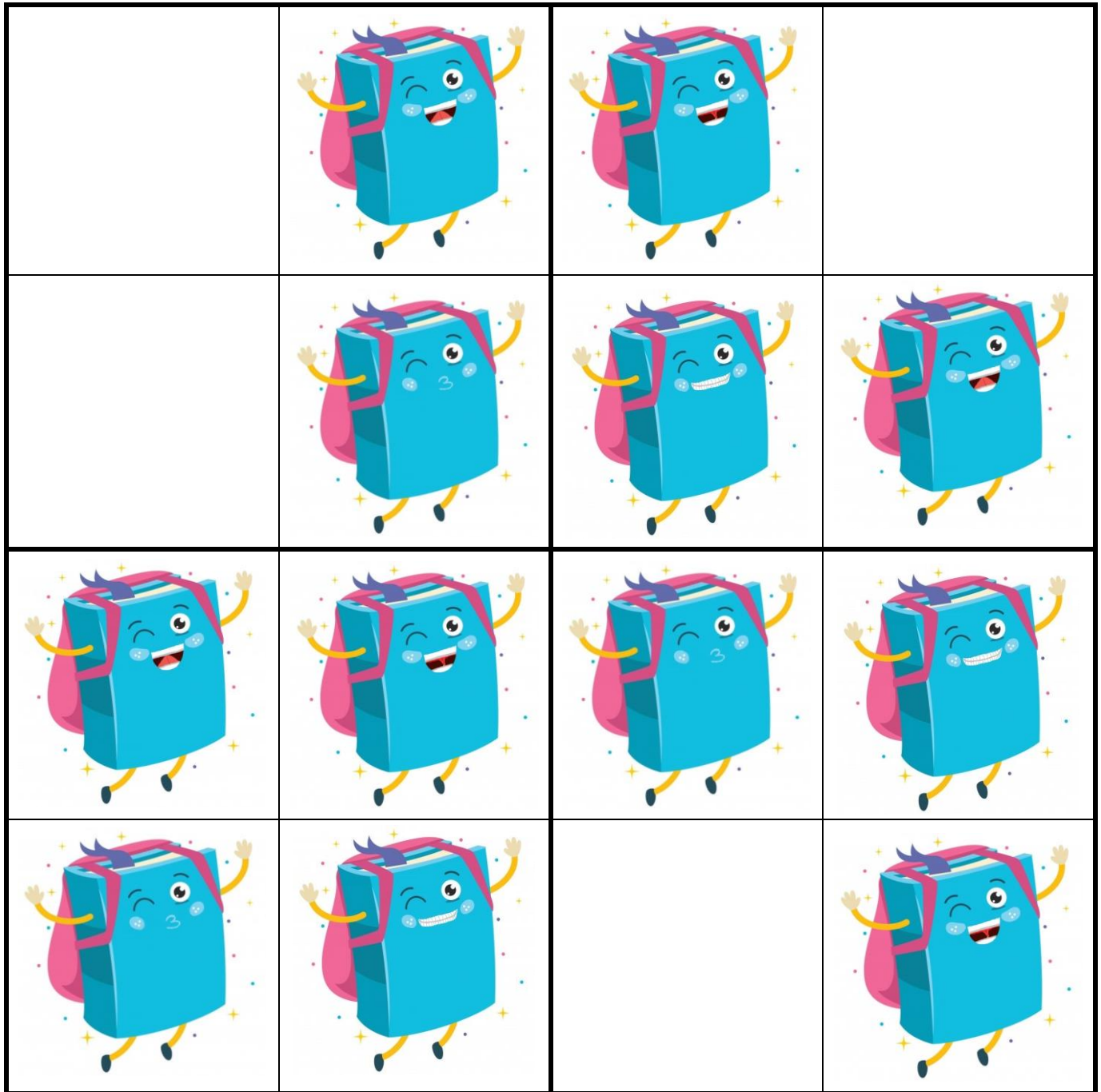
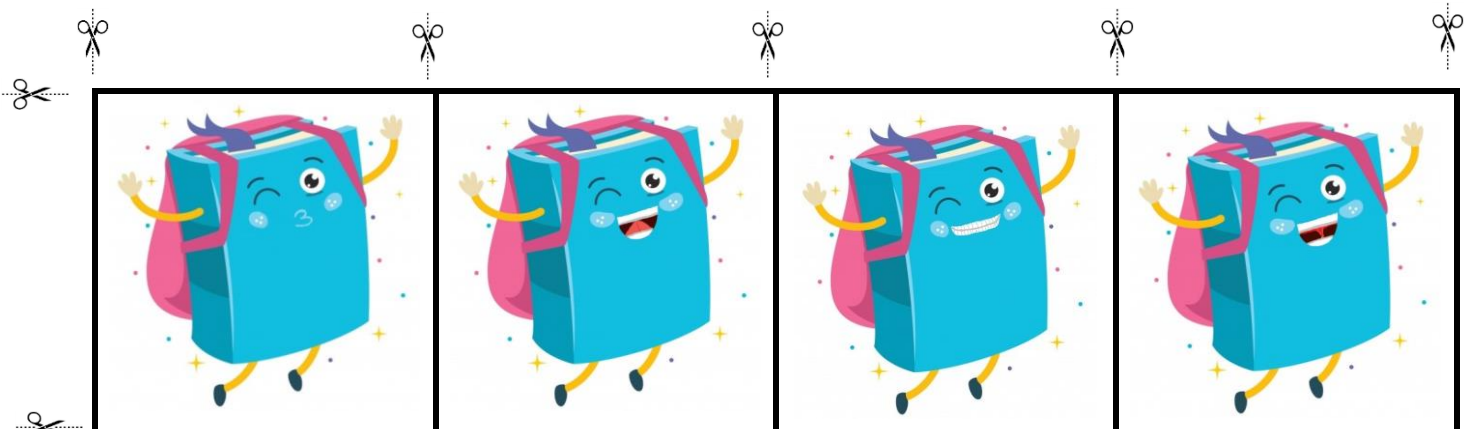






TABELA NR 2 – ELEMENTY PRZEZNACZONE DO UZUPEŁNIENIA PÓL - LUK



**TABELA NR 3 – SYMBOLE ORAZ OPIS SPOSOBU REALIZOWANIA ĆWICZEŃ
USPRAWNIAJĄCYCH JĘZYK ORAZ WARGI:**



			
Prześlij 8 buziaków, zwracając uwagę na naprzemienne zaokrąglanie oraz spłaszczanie warg.	Wzniesź czubek języka na wałek dziąsłowy oraz utrzymuj we wspomnianym miejscu do chwili, aż odliczysz w myślach (na palcach) do dziesięciu.	Rozciągnij usta w uśmiechu, a następnie przywróć naturalną pozycję warg. Powtórz logo-zadanie 5 razy.	Przez moment klaskaj w wolnym tempie, zwracając uwagę, aby grzbiet języka ściśle przylegał do podniebienia. Postaraj się „wyczarować” z wędzidełka sznurek.

Źródło grafiki: <https://www.freepik.com/yusufdemirci>; https://www.freepik.com/premium-vector/cartoon-little-funny-book-posing_6617944.htm#page=5&position=2; modyfikacja: Katarzyna Palla

POTRZEBNE MATERIAŁY:

WYDRUKOWANE TABELY OZNACZONE NUMERAMI:1, 2, 3; BRYSTOL W DOWOLNYM KOLORZE, NOŻYCZKI, KLEJ;

CELE PRZYŚWIECAJĄCE ZABAWIE:

KSZTAŁTOWANIE UMIEJĘTNOŚCI ODCZYTYWANIA LOGO-SYMBOLI;
USPRAWNIANIE MOTORYKI I KINESTEZJI ARTYKULACYJNEJ;
STYMULOWANIE KONCENTRACJI UWAGI, LOGICZNEGO MYŚLENIA ORAZ SPOSTRZEGAWCZOŚCI;
DOSKONALENIE ANALIZY I SYNTEZY WZROKOWEJ ORAZ KOORDYNACJI W ZAKRESIE „OKO-RĘKA” ORAZ ORIENTACJI NA KARTCE;
WDRAŻANIE DO ZACHOWANIA ODPOWIEDNIEJ POSTAWY CIAŁA, DOKŁADNEGO REALIZOWANIA ĆWICZEŃ ORAZ PRZESTRZEGANIA REGUŁ OBOWIĄZUJĄCYCH W ZABAWIE;

OPIS PRZYGOTOWAŃ I PRZEBIEGU LOGO-ZABAWY:

Z POMOCĄ RODZICÓW WYDRUKUJ: PLANSZĘ SUDOKU, RUBRYKI PRZEZNACZONE DO WYCIĘCIA OZNACZONE SYMBOLEM NOŻYCZEK, TABELĘ Z KSIĄŻKAMI I OPISEM ĆWICZEŃ SPRZYJAJĄCYCH PODNOSZENIU SPRAWNOŚCI ARTYKULACYJNEJ.

PRZYGOTUJ BRYSTOL W DOWOLNYM KOLORZE I NOŻYCZKI. NAKLEJ TABELĘ O NUMERACH: 2, 3 NA ARKUSZ PAPIERU TECHNICZNEGO. DBAJĄC O PRAWIDŁOWĄ POZYCJĘ CIAŁA ORAZ BEZPIECZEŃSTWO, PRZYSTĄP DO PRECYZYJNEGO WYCINANIA RUBRYK UWZGLĘDNIONYCH W TRZECIEJ TABELI. PO ZAKOŃCZENIU ZADANIA, UPRZĄTNIJ PRZYBORY.

UŁÓŻ PLANSZĘ Z OPISEM SPOSOBU WYKONANIA ĆWICZEŃ PRZED SOBĄ. SPRÓBUJ ODCZYTAĆ UMIESZCZONE LOGOPEDYCZNE SYMBOLE.

W RAZIE WĄTPLIWOŚCI POPROŚ TWYCH BLISKICH O WYJAŚNIENIE I ZADEMONSTROWANIE SPOSOBU WYKONANIA „GIMNASTYKI BUZI I JĘZYKA” ZGODNIE ZE WSKAZÓWKAMI.

PRZYSZYKUJ PLANSZĘ SUDOKU ZAWIERAJĄCĄ WOLNE POŁA ORAZ POŁÓŻ NA STOLE POD NIĄ WYCIĘTE ELEMENTY W DOWOLNYM PORZĄDKU.

ZAPROŚ KTÓREGOŚ Z TWYCH BLISKICH DO ZABAWY. USTALCIE OBOWIĄZUJĄCĄ WAS KOLEJNOŚĆ.

PRZYPATRZCIE SIĘ MUFFINKOM ROZMIESZCZONYM NA PLANSZY NR 1. TABELA ZOSTAŁA PODZIELONA NA 4 WIĘKSZE (POGRUBIONE) KWADRATY (CZYLI „BLOKI”) I 4 MNIEJSZE.

NAPIERW WYKONAJ ĆWICZENIA UWZGLĘDNIONE W GÓRNEJ CZĘŚCI DIAGRAMU PO LEWEJ STRONIE, A TERAZ - W DOLNEJ, A NASTĘPNIE PRZEJDŹ DO REALIZACJI „LOGO-GIMNASTYKI” PROPONOWANEJ W OBU BLOKACH PO PRAWEJ STRONIE.

PRZEANALIZUJ Z RODZICAMI ROZMIESZCZENIE KSIĄŻEK W POGRUBIONYM KWADRACIE – BLOKU PO LEWEJ STRONIE NA DOLE. ZWRÓĆ UWAGĘ, ABY W GÓRNEJ CZĘŚCI DIAGRAMU POJAWIŁY SIĘ BRAKUJĄCE ELEMENTY. WAŻNE, BY TAKIE SAME EGZEMPLARZE BEZPOŚREDNIO NIE SĄSIADOWAŁY (STYKAŁY SIĘ) ZE SOBĄ.

SPRAWDŹ Z BLISKIMI POPRAWNOŚĆ WYKONANIA ZADANIA.

KONTYNUUJ CIE ZABAWĘ, PRZESTRZEGAJĄC REGUŁ.

ZADBAJ WSPÓLNIE Z RODZICAMI, ABY W KAŻDYM WIERSZU, KOLUMNIE I BLOKU (POGRUBIONYM KWADRACIE) ODNALAZŁ SIĘ JEDEN Z CZTERECH PODRĘCZNIKÓW. KAŻDA Z KSIĄŻEK W BLOKU MOŻE POJAWIĆ SIĘ W DANYM OBSZARZE TYLKO RAZ.

PAMIĘTAJ, ABY – W MOMENCIE KIEDY „ODCZYTUJESZ” SYMBOLE ORAZ UZUPEŁNIASZ PLANSZĘ SUDOKU – POWTARZAĆ WSZYSTKIE LOGOPEDYCZNE „ZADANIA” UKAZANE NA „OKŁADKACH”. NIE SPIESZ SIĘ – PRECYZYJNIE WYKONUJ ĆWICZENIA.

PO ZAKOŃCZENIU ZABAWY, POZOSTAW PO SOBIE PORZĄDEK. PAMIĘTAJ, ŻE PO SUDOKU MOŻESZ SIĘGNAĆ RÓWNIEŻ INNEGO DNIA, A NAWET SAMODZIELNIE PRZYGOTOWAĆ ŁAMIGŁÓWKĘ DLA TWYCH BLISKICH. WYSTARCZY WYDRUKOWAĆ TABELĘ NR 1 JESZCZE RAZ ORAZ ROZMIEŚCIĆ SYMBOLE W ODMIENNY SPOSÓB ALE OCZYWIŚCIE! Z UWZGLĘDNINIEM REGUŁ. PODZIĘKUJ RODZICOM ZA TOWARZYSTWO PODCZAS LOGOPEDYCZNEGO „WYZWANIA” ORAZ WSPARCIE. BRAWO!

MIĘDZYNARODOWY DZIEŃ KSIĄŻKI DLA DZIECI, WEDLE STRON KALENDARZA ŚWIĄT NIETYPOWYCH, PRZYPADA W DNIU 2 KWIECZNIA (CZYLI W ROCZNICĘ URODZIN SŁYNNEGO DUŃSKIEGO BAŚNIOPISARZA – HANSA CHRISTIANA ANDERSENA). BYĆ MOŻE ODNAJDZIESZ WSPÓLNIE Z RODZICAMI CHWILĘ, ABY POSŁUCHAĆ KTÓREJŚ ZE WZRUSZAJĄCYCH ODPOWIEŚCI WSPOMNIANEGO AUTORA... POWODZENIA!



Źródło grafiki: <https://www.freepik.com/yusufdemirci>

Opracowała: *Katarzyna Palla*