

# **OWSICA I GIARDIOZA**

*Aleksandra Wasilewska*

*Oddział Promocji Zdrowia i Oświaty Zdrowotnej  
Wojewódzkiej Stacji Sanitarno-Epidemiologicznej  
w Olsztynie*

## **Literatura:**

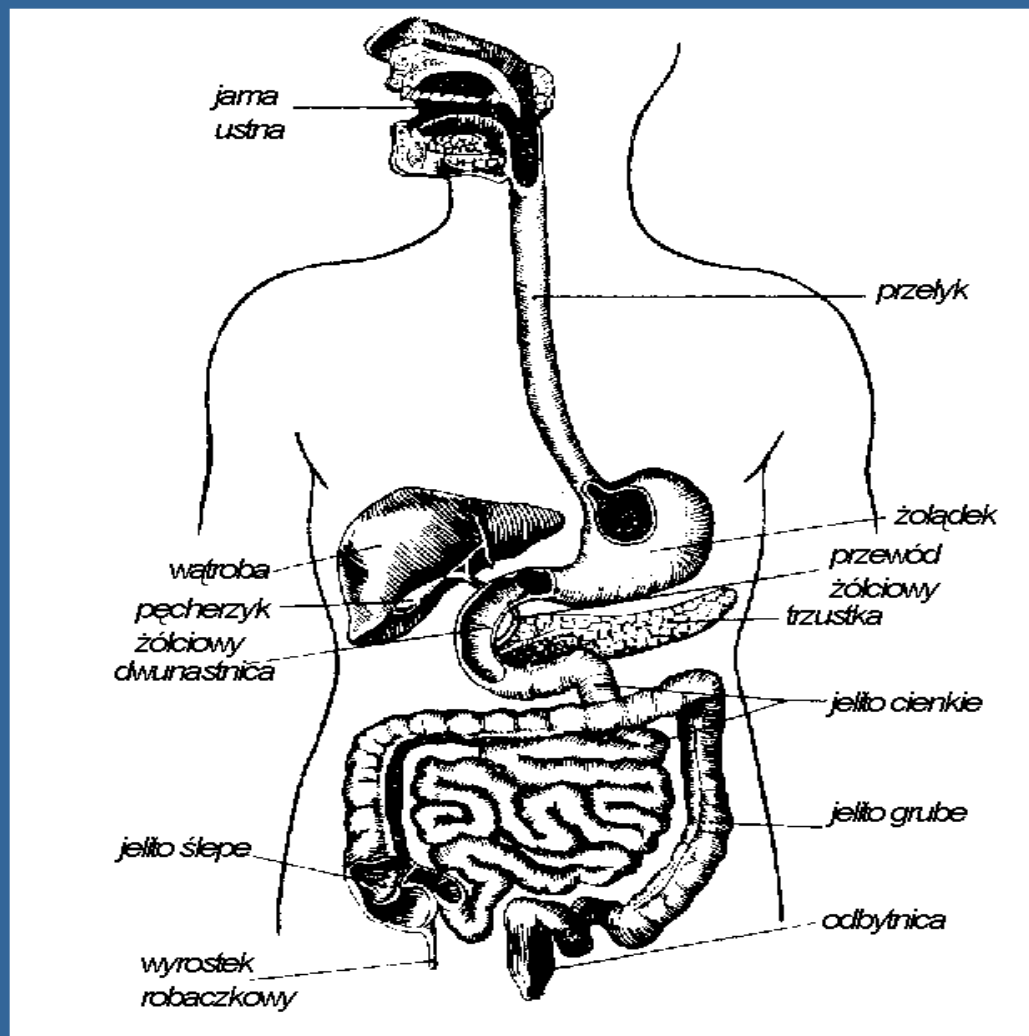
**„Zarys parazytologii lekarskiej”,**

red. R.Kadłubowski i A.Kurnatowska,  
PZWL 2001

**„Parazytologia i akarontomologia  
medyczna”,** red. A.Deryło, PWN 2002

**„Choroby zakaźne i pasożytnicze -  
epidemiologia i profilaktyka”,**

red. W.Magdzik i in., alfa-medica press 2004



# OWSICA (*ENTEROBIOZA*)

- **Owsiki** - białe robaki (obleńce) o długości 3-12 mm
- **Żywiciel** - człowiek
- Samce mniejsze (*2-3 razy*) od samic; tylny koniec ciała zagięty na stronę brzuszną



# OWSICA

Do zarażenia człowieka dochodzi na skutek:

## połknięcia jaj owsika

*przeniesienie rękami bezpośrednio do ust  
lub poprzez żywność i różne przedmioty  
zanieczyszczone jajami*

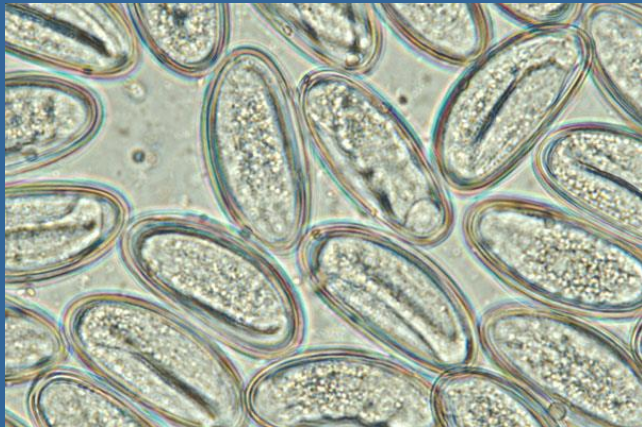
## drogą inhalacyjną

*wdychanie jaj znajdujących się w kurzu,  
a następnie ich połknięcie*

## retroinwazji (samozarażenia wewnętrznego)

*wnikanie larw wylęgających w okolicy odbytu  
do jelita grubego i tam dojrzewających*

# OWSICA



- W jelicie cienkim człowieka z **jaj** wylęgają się **larwy**.
- **Larwy**, po kilkukrotnym linieniu, przekształcają się w **dorośle pasożyty**.
- **Dorośle owsiki** bytują w końcowym odcinku jelita cienkiego i **w jelicie grubym**.

# OWSICA

- Okres rozwoju od momentu **połknięcia jaja** do osiągnięcia przez owsika **dojrzałości płciowej** trwa **2-4 tygodnie**.
- Po odbytej kopulacji, samce prawdopodobnie giną.
- Samice wędrują przez jelito grube w pobliże otworu odbytowego.
- W czasie odpoczynku lub snu człowieka **składają jaja** w fałdach odbytu.

# OWSICA

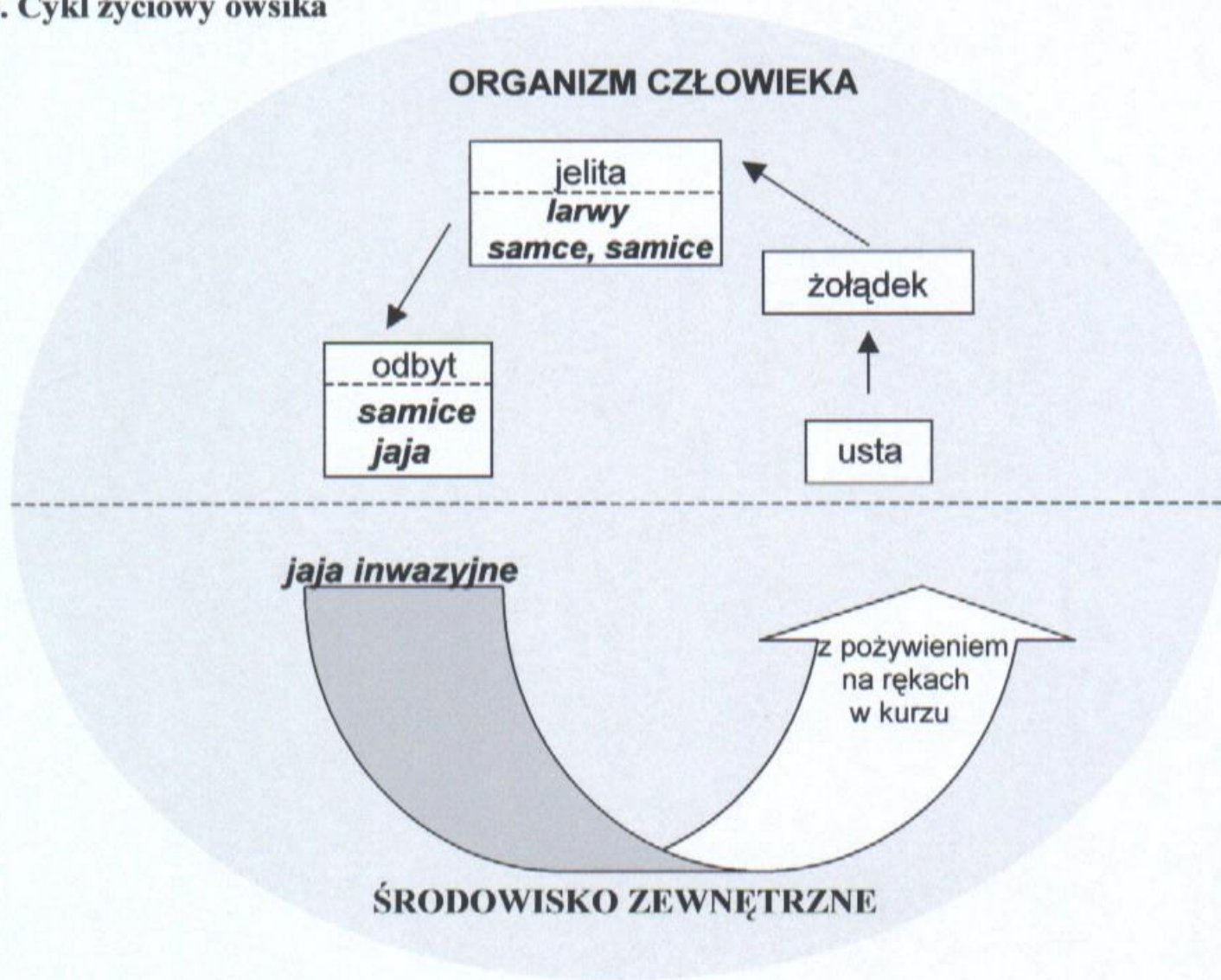
- Jedna samica składa **8 000 – 15 000 jaj.**
- Pełzające samice oraz lepka ciecz przyklejająca jaja do błony śluzowej i skóry wywołują **dokuczliwe swędzenie.**
- Długość życia samicy wynosi **4-12 tygodni.** Po złożeniu jaj samica ginie.



# OWSICA

- Po **(4)6-8 godzinach** od momentu złożenia *(w temperaturze ok. 37°C oraz przy odpowiedniej wilgotności)* jaja stają się **inwazyjne** czyli **zdolne do zarażenia kolejnego żywiciela.**
- W środowisku zewnętrznym *(np. w kurzu)* i w temperaturze pokojowej jaja inwazyjne zachowują żywotność przez **kilka tygodni.**

Rys. Cykl życiowy owsika



# OBJAWY OWSICY

- **zaburzenia ze strony układu pokarmowego:** utrata apetytu, bóle brzucha, nudności, luźne stolce, stany zapalne błony śluzowej jelita
- **zaburzenia ze strony układu nerwowego:** pobudliwość, rozdrażnienie, bezsenność, bóle głowy, ogólne poczucie zmęczenia, moczenie nocne, zgrzytanie zębami

# OBJAWY OWSICY

- **świąd okolicy odbytu, stany zapalne skóry** (*wtórne zakażenia bakteryjne*) i **mechaniczne uszkodzenia błony śluzowej odbytu** spowodowane drapaniem
- **świąd oraz stany zapalne sromu i pochwy** – jeżeli w tych miejscach zostały złożone jaja
- **zapalenie dróg moczowych**

# OWSICA

- Objawy owsicy występują **w różnym nasileniu.**
- **Zależy to od:**
  - intensywności inwazji (*liczby połkniętych jaj*)
  - czasu trwania inwazji
  - indywidualnej wrażliwości osoby zarażonej.
- Dolegliwości mogą narastać wskutek ciągłego **samozarażania się** (*samozarażenie zewnętrzne*).
- Owsica może przebiegać **bezobjawowo.**

# OWSICA

- W przypadku stwierdzenia owsicy u dziecka, leczeniem farmakologicznym obejmuje się także **osoby z jego najbliższego otoczenia.**
- Wysoki odsetek zarażeń u dzieci może spowodować dużą częstość inwazji owsika u personelu przedszkola.

# PROFILAKTYKA OWSICY

Aby uniknąć zarażenia, a także zapewnić skuteczność leczenia farmakologicznego należy:

## przestrzegać zasad higieny osobistej

- obcinać krótko i czyścić paznokcie
- myć ręce po wyjściu z ubikacji, przed jedzeniem i przed przygotowywaniem posiłków
- nie używać tego samego ręcznika wspólnie z innymi osobami;

# PROFILAKTYKA OWSICY

- stosować 2 osobne ręczniki – jeden do rąk, drugi do reszty ciała
- rano i wieczorem myć się pod natryskiem – szczególnie starannie obmywać okolice krocza i odbytu; umożliwia to usunięcie większości jaj złożonych przez owsiki
- podmywać się po każdym wypróżnieniu
- często zmieniać i prasować bielizną osobistą i pościelową - **wysoka temperatura niszczy jaja owsików**



# PROFILAKTYKA OWSICY

## przestrzegać zasad higieny pomieszczeń

- utrzymywać w nienagannej czystości łazienkę i ubikację
- dokładnie odkurzać pomieszczenia
- myć zabawki

## stosować właściwą dietę

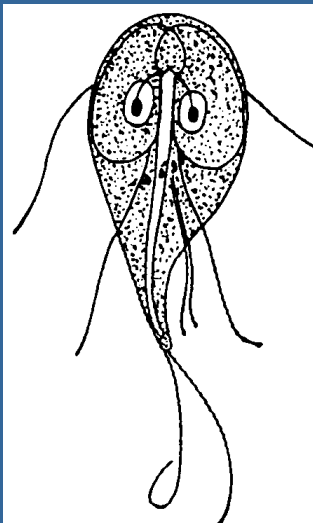
- ograniczyć węglowodany
- zwiększyć ilość błonnika

**Dbać o regularność wypróżnień!**

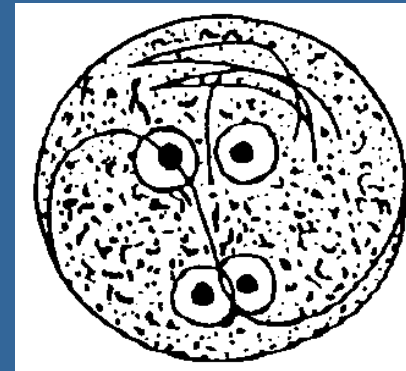
# GIARDIOZA (*giardiasis*)

to choroba pasożytnicza przewodu pokarmowego wywoływana przez **pierwotniaki** - wiciowce z gatunku **Giardia intestinalis**.

*trofozoit (9-15  $\mu\text{m}$ )*



*cysta (7-10  $\mu\text{m}$ )*



## cysta

- osłonka różnej budowy i pochodzenia, wytwarzana przez pasożyty w celu przetrwania niekorzystnych warunków środowiska;
- stadium rozwojowe niektórych pierwotniaków.

## trofozoit

- stadium w rozwoju pierwotniaków (sporowców), zdolne do pobierania pokarmu, intensywnego wzrostu oraz rozmnażania bezpłciowego;

- **Wilhelm Dusan Lambl** (1824-1895)  
lekarz austriacki; wykrył pierwotniaki w stolcach biegunkowych dzieci
- **Alfred Mathieu Giard** (1846-1908)  
biolog francuski; nazwa ***Giardia*** została nadana na jego cześć w 1882 r.
- W starych publikacjach parazytologicznych wydanych w języku polskim używa się nazwy ***wielkoucec jelitowy***.

# GIARDIOZA

- **Pierwotniaki żyją:**
  - w **jelicie cienkim** - głównie w dwunastnicy
  - w drogach żółciowych
  - w pęcherzyku żółciowym
  - przewodach wyprowadzających trzustki.
- Do ścian narządów przyczepiają się za pomocą **krążków czepnych.**
- Rozmnażają się przez **podział podłużny.**

# GIARDIOZA

- Okresowo **trofozoity** przechodzą w postać **cysty**. Są usuwane z kałem na zewnątrz.
- W **1 gramie** kału może znajdować się kilka (*kilkadziesiąt*) milionów **cyst**.
- Cysty wykazują **dużą odporność** na czynniki środowiska zewnętrznego. Mogą w nim przetrwać nawet **kilka miesięcy** (*np. w wodzie o temp. 18°C – do 3 miesięcy*)  
Łatwo osiadają z kurzem na powierzchni przedmiotów (*zabawki, półki itp.*) oraz wykładzin i dywanów.

# GIARDIOZA

- Do zarażenia człowieka dochodzi na skutek połknięcia **cyst**. W dwunastnicy z każdej cysty uwalniają się **2 trofozoity**.
- **Giardia** występuje także u wielu gatunków zwierząt domowych (*np. psy, koty*) i dzikich (*np. naczelne, gryzonie*).  
Możliwe jest zarażenie człowieka szczepami pochodzącymi od zwierząt.

# OBJAWY GIARDIOZY

- Okres wylegania choroby trwa kilka - kilkanaście dni
- **I stadium**  
nudności, wymioty, biegunka
- **Postać przewlekła**
  - naprzemienne biegunki i zaparcia, nudności
  - brak łaknienia, zgaga, bóle w nadbrzuszu
  - bóle głowy, stany podgorączkowe, szybkie męczenie
  - zmiany alergiczne na skórze.



## ■ Występujące na skutek zarażenia

- zaburzenia w trawieniu tłuszczów i węglowodanów
- upośledzone wchłanianie niektórych witamin
- utrata białka w czasie biegunek

**prowadzą do niedożywienia  
i upośledzenia rozwoju fizycznego  
organizmu**

- Inwazja *Gardia intestinalis* może przebiegać **bezobjawowo.**

# **Aby uniknąć zarażenia cystami Giardia intestinalis należy:**

- chronić żywność i wodę przed zanieczyszczeniem kałem
- dokładnie myć warzywa i owoce - zwłaszcza spożywane w stanie surowym
- tępić owady przenoszące cysty  
*(w przewodzie pokarmowym muchy cysty mogą bytować 30 godzin-kilka dni)*

- myć ręce po wyjściu z ubikacji, przed jedzeniem i przed przygotowywaniem posiłków
- nie używać mydła i ręcznika wspólnie z innymi osobami
- utrzymywać w nienagannej czystości ubikacje, pomieszczenia kuchenne oraz miejsca związane z przygotowaniem posiłków.